

**DeltaBar** - Ein zuverlässiges und strapazierfähiges Dachträgersystem.

Die hochfeste Konstruktion aus legiertem Stahl macht die Rhino DeltaBar zu einem der stärksten Dachträgersysteme auf dem Markt. Die DeltaBar ist für eine Reihe von Nutzfahrzeugen erhältlich und macht dank ihres modernen und praktischen Designs jeden Transporter optisch ansprechender und vielseitiger nutzbar. Das System wurde mit 20G getestet und einige extrem hohen Varianten mit 10G.

Passende Befestigungselemente für jeden Transporter sind Standard, zusätzlich sind eine Reihe kompatibler Zubehörteile wie ein Heckroller in voller Breite erhältlich.



15 - 30 min  
**Montagezeit**

## ABMESSUNGEN

### Abmessungen

- Breite
- Tiefe Fuß
- Höhe obenseite Träger
- Höhe unteseite Träger
- Höhe Seitenstützen

- (B1)
- (T1)
- (H1)
- (H2)
- (H3)

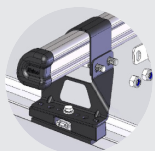
### Maße

- 1240 mm - 1385 mm - 1450 mm - 1660 mm - 1840 mm
- 120 mm
- min. 106,2 mm / max. 169,5 mm
- min. 63,7 mm / max. 127 mm
- 140 mm

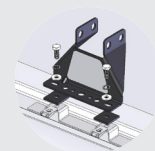
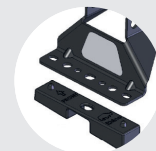
## GEWICHT

Trägerbreite	Träger	Kombiniertes Gewicht zwei Füße	Gesamtgewicht
1240 mm	1,98 kg	0,5 kg	2,48 kg
1385 mm	2,21 kg	0,5 kg	2,71 kg
1450 mm	2,31 kg	0,5 kg	2,81 kg
1660 mm	2,65 kg	0,5 kg	3,15 kg
1840 mm	2,94 kg	0,5 kg	3,44 kg

## FUßENTWURF



Unter die Stahlfüße sind spezielle Gummiauflagen angebracht, um eine maßgeschneiderte Anpassung an jedes Fahrzeug zu ermöglichen.



## ZUBEHÖR



### Seitenstützen, Paar

Höhe 140 mm, einfache Einstellung, glasfaserverstärktes Nylon.



### Halter für Rundumleuchte

Baustahlkonstruktion mit pulverbeschichteter und strukturierter schwarzer Oberfläche.



## HECKROLLER-SYSTEM

### Abmessungen

- Rollerbreite
- Länge Tragarm
- Max. Nutzlast pro Rolle

### Maße

620 mm - 750 mm - 1000 mm - 1145 mm - 1275 mm  
 140 mm - 225 mm - 275 mm - 300 mm - 375 mm  
 450 mm - 500 mm - 550 mm  
 50kg

### Heckroller-System

- Edelstahlrolle mit glasfaserverstärkten Nylon-Endkappen
- Arme mit großem Verstellbereich, aus hochfestem legiertem Stahl mit gepolsterten Füßen
- Erhältlich in verschiedenen Breiten für alle Fahrzeuggrößen

## MATERIAL

### Legierter Stahl

- E320 + CR2

## EINSATZBEREICH

- Querrohre

## VORTEILE

- Hohe Zugfestigkeit und Streckgrenze

### Verbundmaterial

- Polypropylen (PPCP)

- Querrohr-Endkappe

### Baustahl

- Baustahl CR4

- Trägerfuß
- Trägerhalterung
- Klemme
- Rolle
- Rollentragarme

- Hervorragende Festigkeit
- Korrosionsbeständig
- Fuß und Halterung pulverbeschichtet

### Befestigungen

- Edelstahl-Schrauben M8 8,8, Edelstahl-Muttern A2 M8

### Benötigte Montagewerkzeuge

- 10 mm-Schraubenschlüssel, 13 mm-Schraubenschlüssel, Inbusschlüssel (beiliegend)

